

LUONNONTIETEEN KOE 2008
Teknillinen korkeakoulu
Maisema-arkkitehtuurin tutkinto-ohjelma
5.6.2008

Luonnontieteen kokeessa on kaksi esseetehtävää, kaksi määrittelytehtävä ja yksi karttatehtävä. Tehtäviin vastataan jokaiseen omalle arkilleen. Määrittelytehtävissä vastataan sekä kohtaan a) että b).
Tehtävien arvosteluasteikko on 0...6 pistettä. Kokeen maksimipistemäärä on 30.

1. ESSEE (6p):
Säteily ilmakehässä

2. ESSEE (6p):
Rapautuminen

3. Määrittele lyhyesti seuraavat käsitteet:
a) hiidenkirnu (3p)
b) maannostuminen (3p)

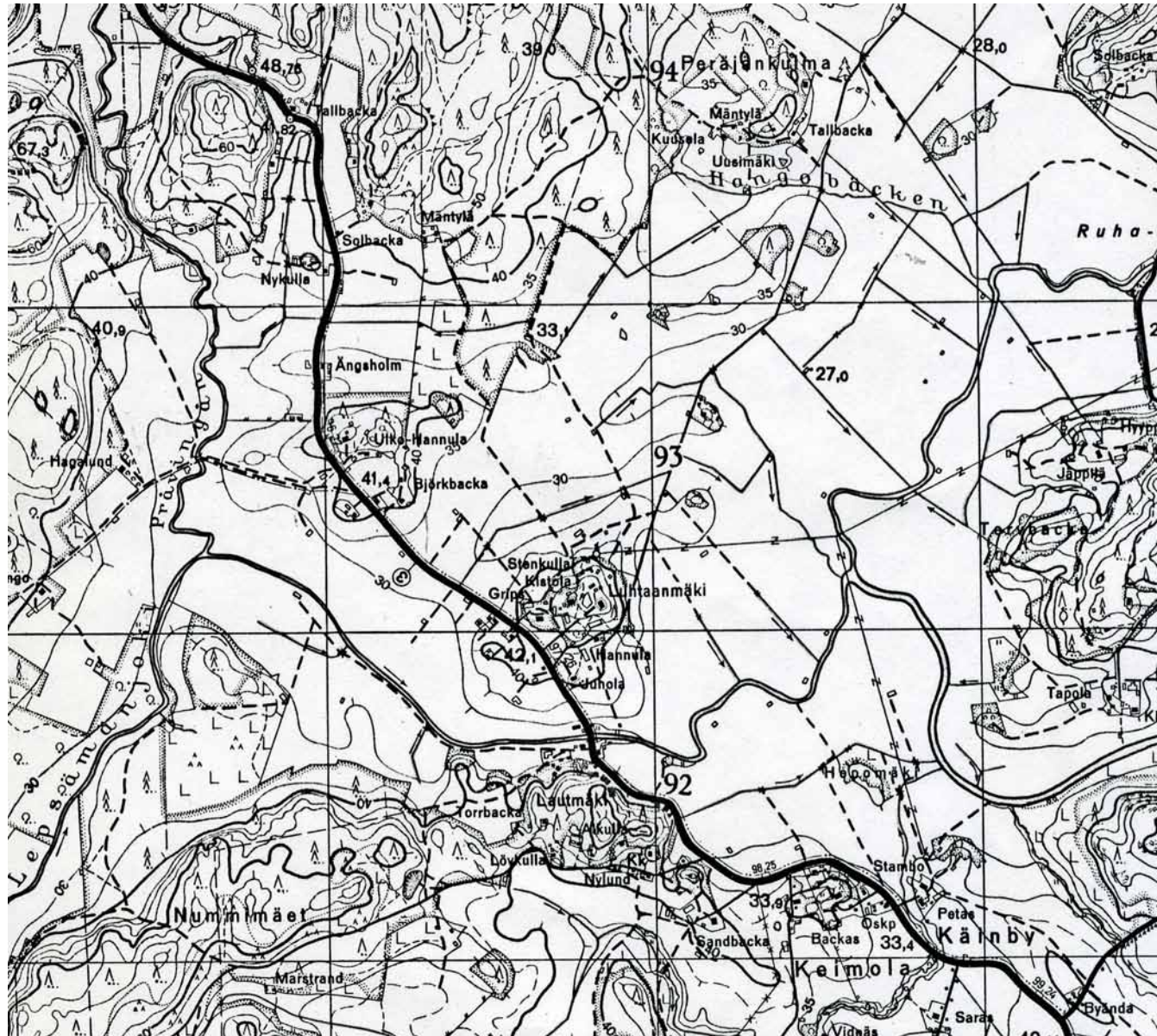
4. Määrittele lyhyesti seuraavat käsitteet:
a) polaaririntama (3p)
b) homosfääri (3p)

5. Karttatehtävä (6p)

Liitteenä on kaksi karttaa Pohjois-Vantaalta vuosilta 1946-47 ja 1974-75

- a) Mitä maalajeja voit päätellä karttojen perusteella olevan alueella? (2p)
b) Mitä muutoksia maisemassa on tapahtunut kolmessakymmenessä vuodessa? (4p)

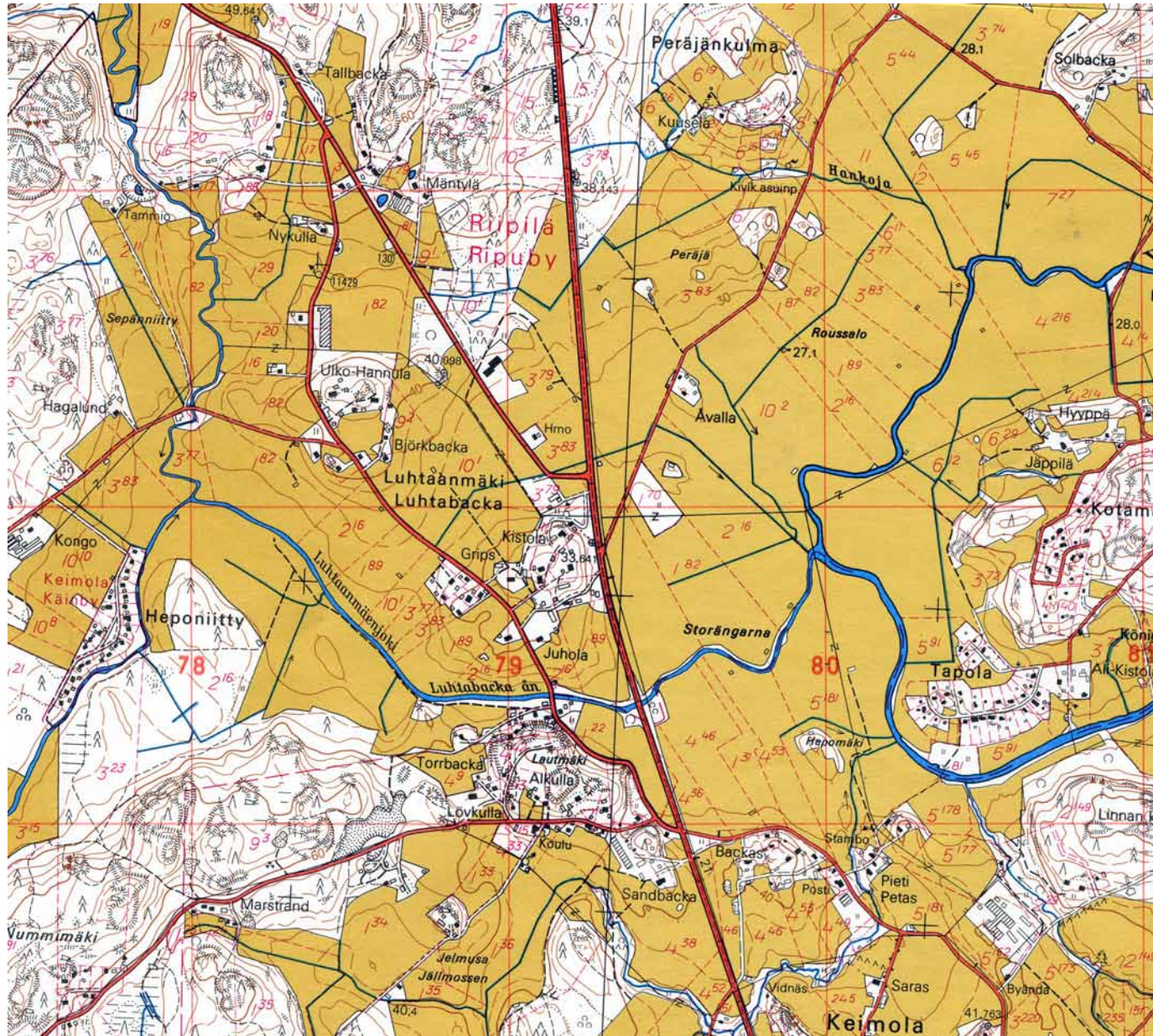
1946-47



-  pelto
åker
-  metsä
skog
-  joki
å
-  hiekanottoalue
sandtäkt
-  korkeuskäyrä
höjdkurva
-  tie
väg
-  rakennuksia
byggnader

204302 Seutula. Pitäjänkartta. Kuvaus 1946, mittaus 1947, Maanmittaushallituksen kivipaino 1947.

1974-75



pelto
åker



metsä
skog



joki
å



avokallio
kalt berg



hiekantottoalue
sandtäkt



korkeuskäyrä
höjdkurva



tie
väg



rakennuksia
byggnader

204302 Seutula. Peruskartta. Karttoitus 1974-75, Maanmittaushallituksen karttapaino 1978.