

LUONNONTIETEEN KOE 2007

Luonnontieteen kokeessa on kaksi esseetehtävää, kaksi määrittelytehtävä ja yksi karttatehtävä. Tehtäviin vastataan jokaiseen omalle arkilleen. Määrittelytehtävissä vastataan sekä kohtaan a) että b).

Tehtävien arvosteluasteikko on 0...6 pistettä. Kokeen maksimipistemäärä on 30.

1. ESSEE (6p):

Maankohoaminen ja sen vaikutukset maisemaan Suomessa

2. ESSEE (6p):

Ihmisen aiheuttamat muutokset ja uhat luonnon monimuotoisuudelle

3. Määrittele lyhyesti seuraavat käsitteet:

- a) luonnonpuisto (3p)
- b) kansallispuisto (3p)

4. Määrittele lyhyesti seuraavat käsitteet:

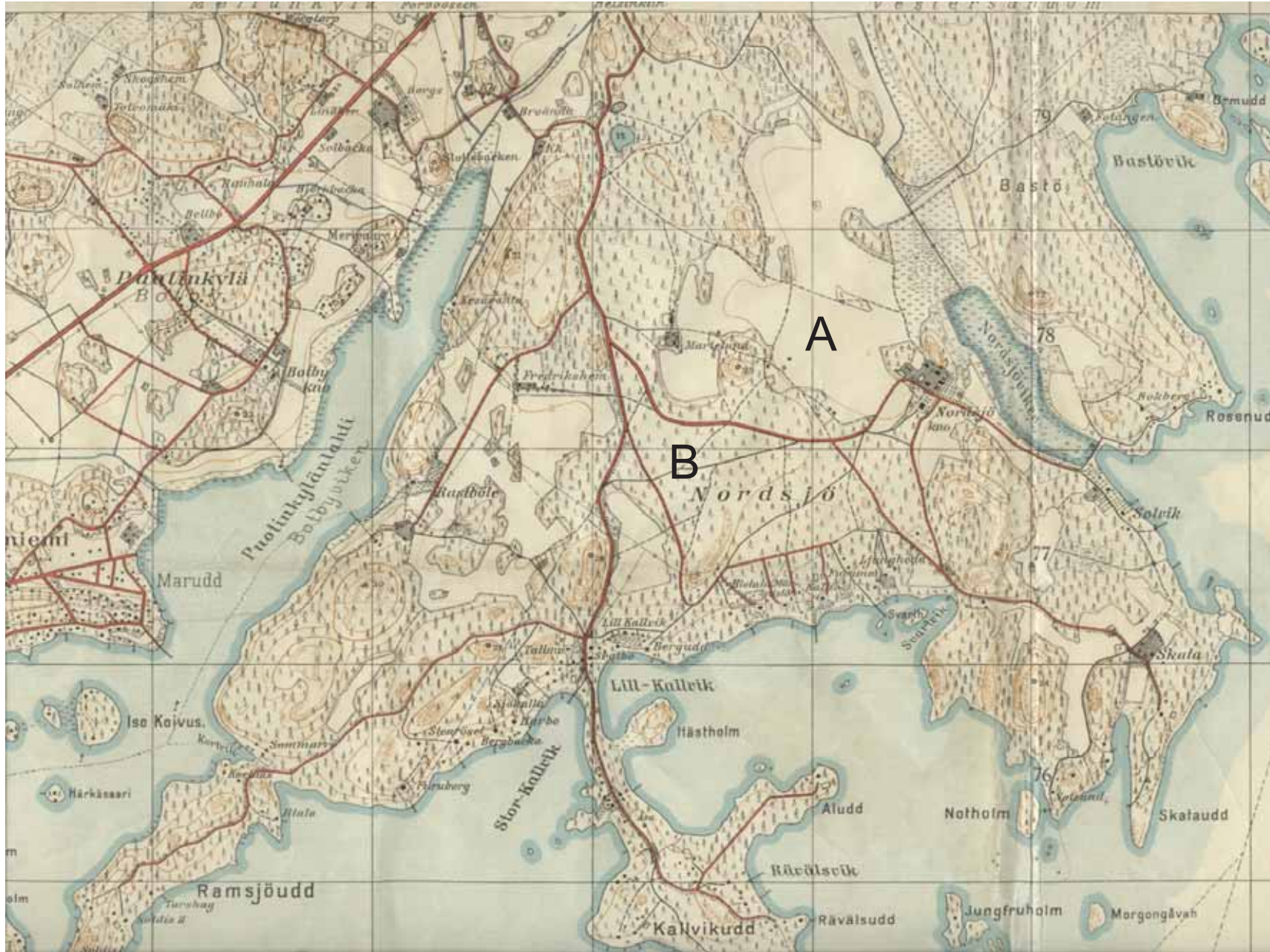
- a) sykloni (3p)
- b) moreeni (3p)








5. Karttatehtävä

Ohessa on kaksi karttaa itäisestä Helsingistä vuosilta 1934-35 ja 1956.

- a) Mitä maalajeja esiintyy kartoilla kohdissa A ja B? Minkä luonnonprosessien vaikutuksesta ne ovat syntyneet? (3p)
- b) Mitä ihmisen tai luonnon aiheuttamia muutoksia on tapahtunut alueen maisemassa kahdessakymmenessä vuodessa? (3p)

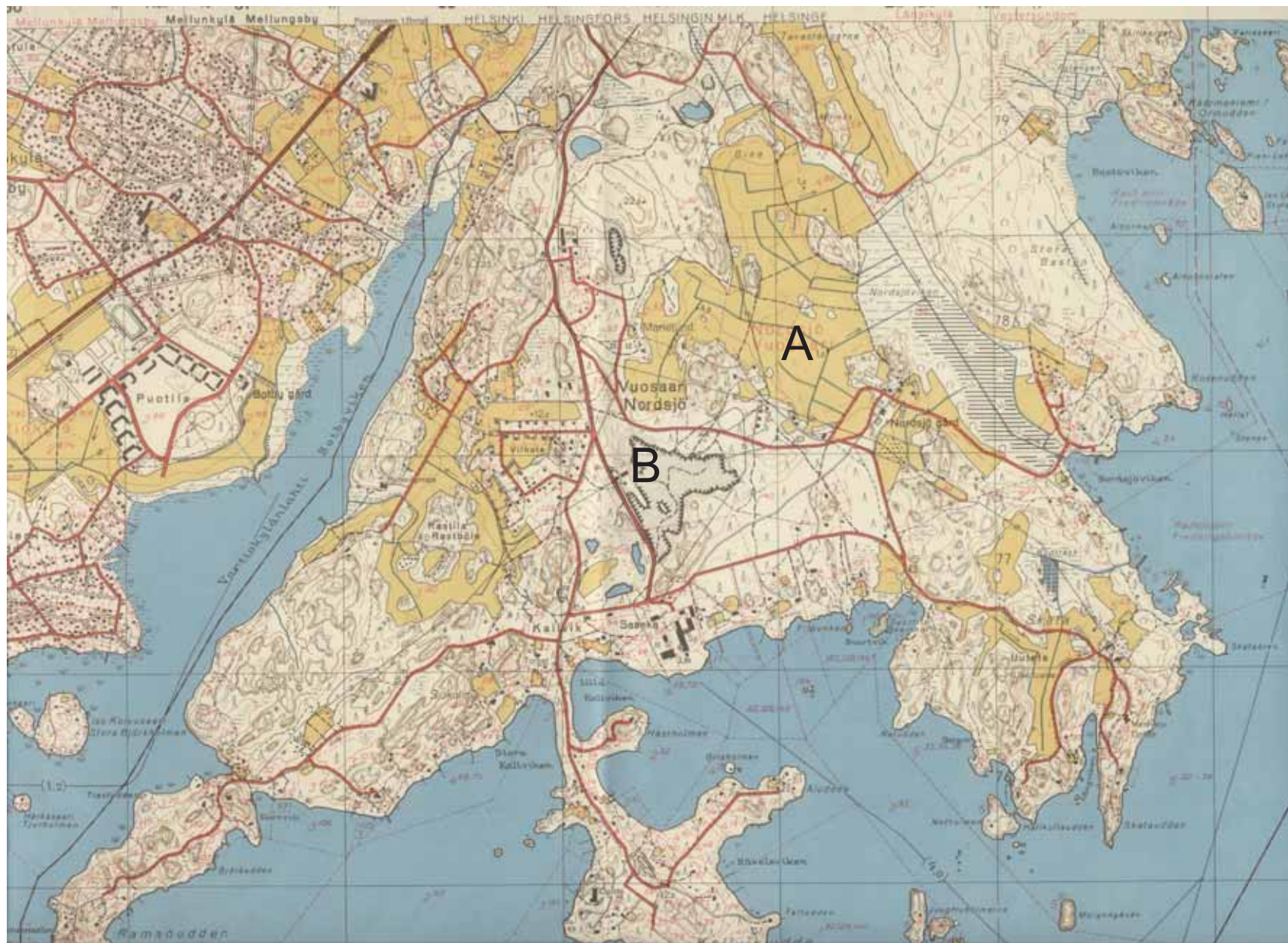
1934-35



-  pelto
åker
-  metsä
skog
-  ruovikko
vass
-  avokallio
kalt berg
-  korkeuskäyrä
höjdkurva
-  tie
väg
-  rakennuksia
byggnader

203409 Nordsjö. Topografinen karta. Kartoitus 1934-1935, Maanmittauslaitoksen kivipaino 1945.

1956



-  pelto
åker
-  metsä
skog
-  ruovikko
vass
-  avokallio
kalt berg
-  soranottoalue
gruståkt
-  korkeuskåyrå
håjdkurva
-  tie
våg
-  rakennuksia
byggnader

203409 Vuosaari. Peruskartta, kuvaus 1956, kartoitus 1957. Toinen painos, Maanmittauslaitoksen kivipaino 1960.