

## NATURVETENSKAPLIGA PROVET 2007

Provet består av två essäfrågor, två definitionsuppgifter och en kartuppgift. Alla uppgifter besvaras på skilda konceptpapper. I definitionsuppgifterna besvaras både del a) och b) . Både essäerna och definitionsuppgifterna bedöms enligt skalan 0...6 poäng. Maximipoängen i hela provet är 30.

1. ESSÄ (6p):

Landhöjningen i Finland och hur den påverkar till landskapet?

2. ESSÄ (6p):

Vilka förändringar i och hot mot naturens mångfald orsakas av människan?

3. Definiera kort följande begrepp

- a) naturpark (3p)
- b) nationalpark (3p)

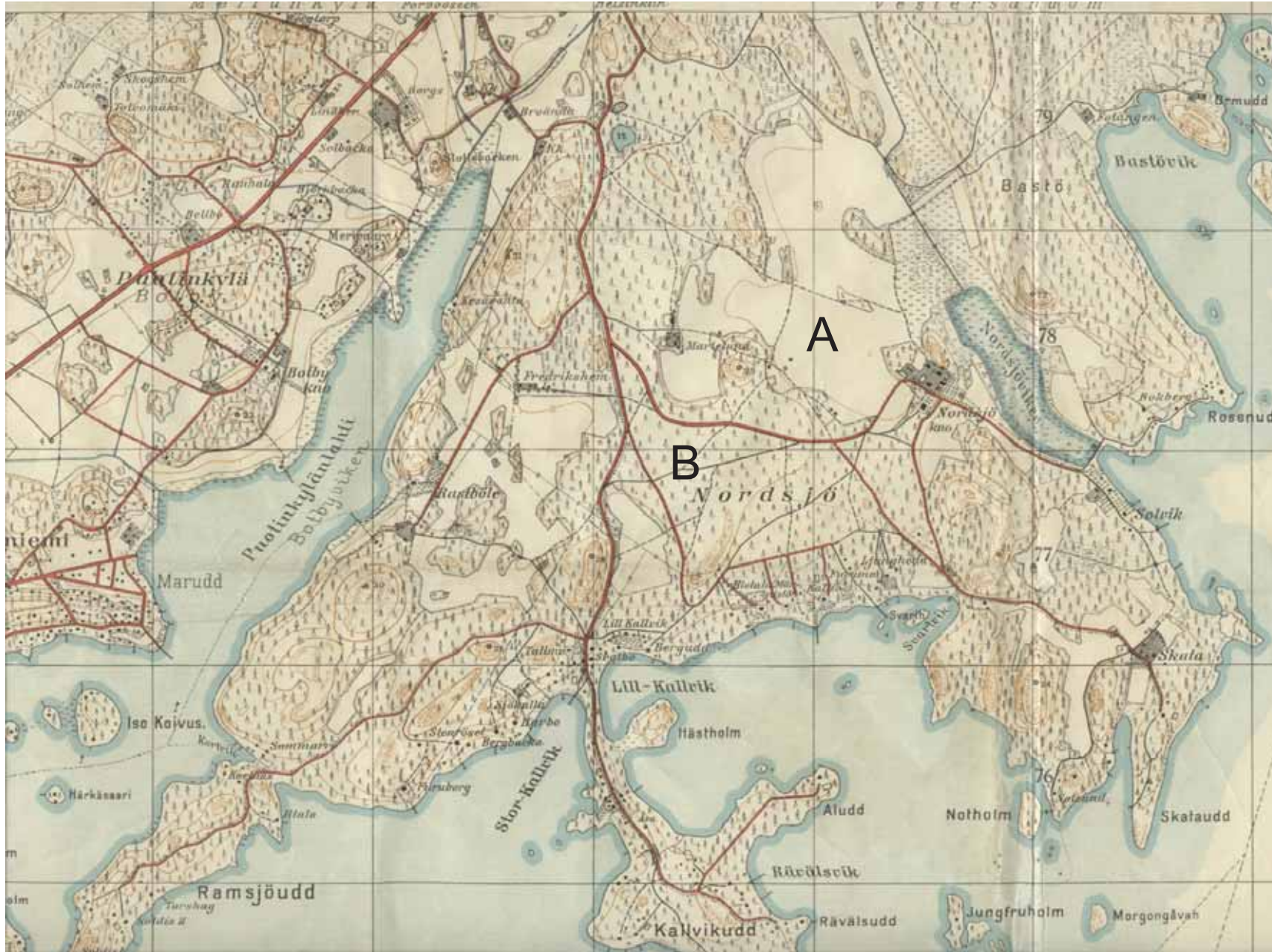
4. Definiera kort följande begrepp:




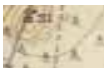



- a) cyklon (3p)
- b) morän (3p)

5. Två kartor från Östra Helsingfors från åren 1934-35 och 1956 är bifogade.

- a) Vilken jordmån finns på de ställen som är markerade med A och B? Av vilka naturprocesser har de uppstått?
- b) Vilka förändringar i landskapet har orsakats av naturen eller människan under tjugo år?

1934-35

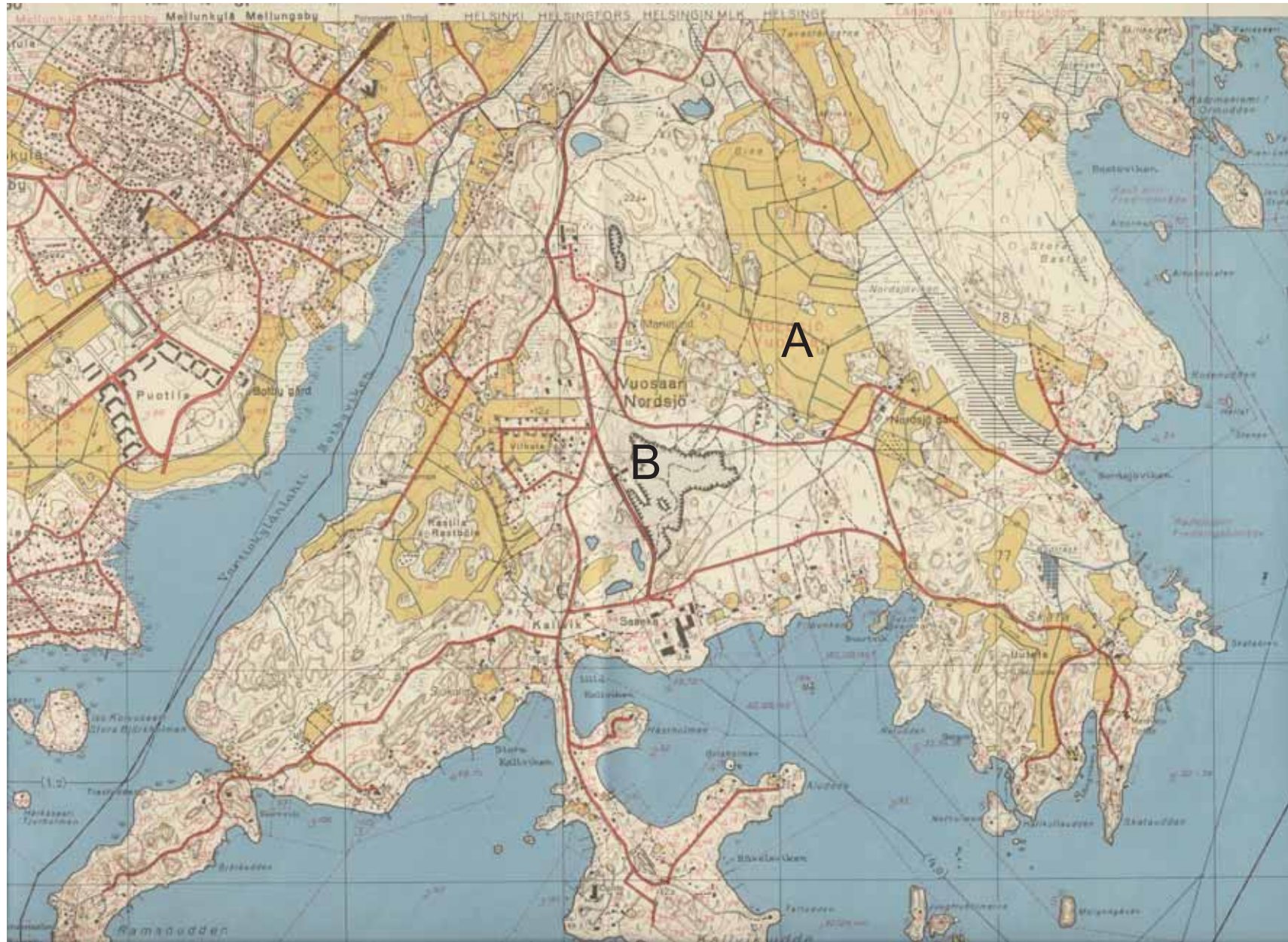


-  pelto  
åker
-  metsä  
skog
-  ruovikko  
vass
-  avokallio  
kalt berg
-  korkeuskäyrä  
höjdkurva
-  tie  
väg
-  rakennuksia  
byggnader

203409 Nordsjö. Topografinen karta. Kartoitus 1934-1935, Maanmittauslaitoksen kivipaino 1945.



1956



-  pelto  
åker
-  metsä  
skog
-  ruovikko  
vass
-  avokallio  
kalt berg
-  soranottoalue  
gruståkt
-  korkeuskåyrå  
håjdkurva
-  tie  
våg
-  rakennuksia  
byggnader

203409 Vuosaari. Peruskartta, kuvaus 1956, kartoitus 1957. Toinen painos, Maanmittauslaitoksen kivipaino 1960.