

NATURVETENSKAPLIGA PROVET 2008
Tekniska högskolan
Examensprogrammet för landskapsarkitektur
5.6.2008

Provet består av två essäfrågor, två definitionsuppgifter och en kartuppgift. Alla uppgifter besvaras på skilda konceptpapper. I definitionsuppgifterna besvaras både del a) och b) . Både essäerna och definitionsuppgifterna bedöms enligt skalan 0...6 poäng. Maximipoängen i hela provet är 30.

1. ESSÄ (6p):
Strålning i atmosfären

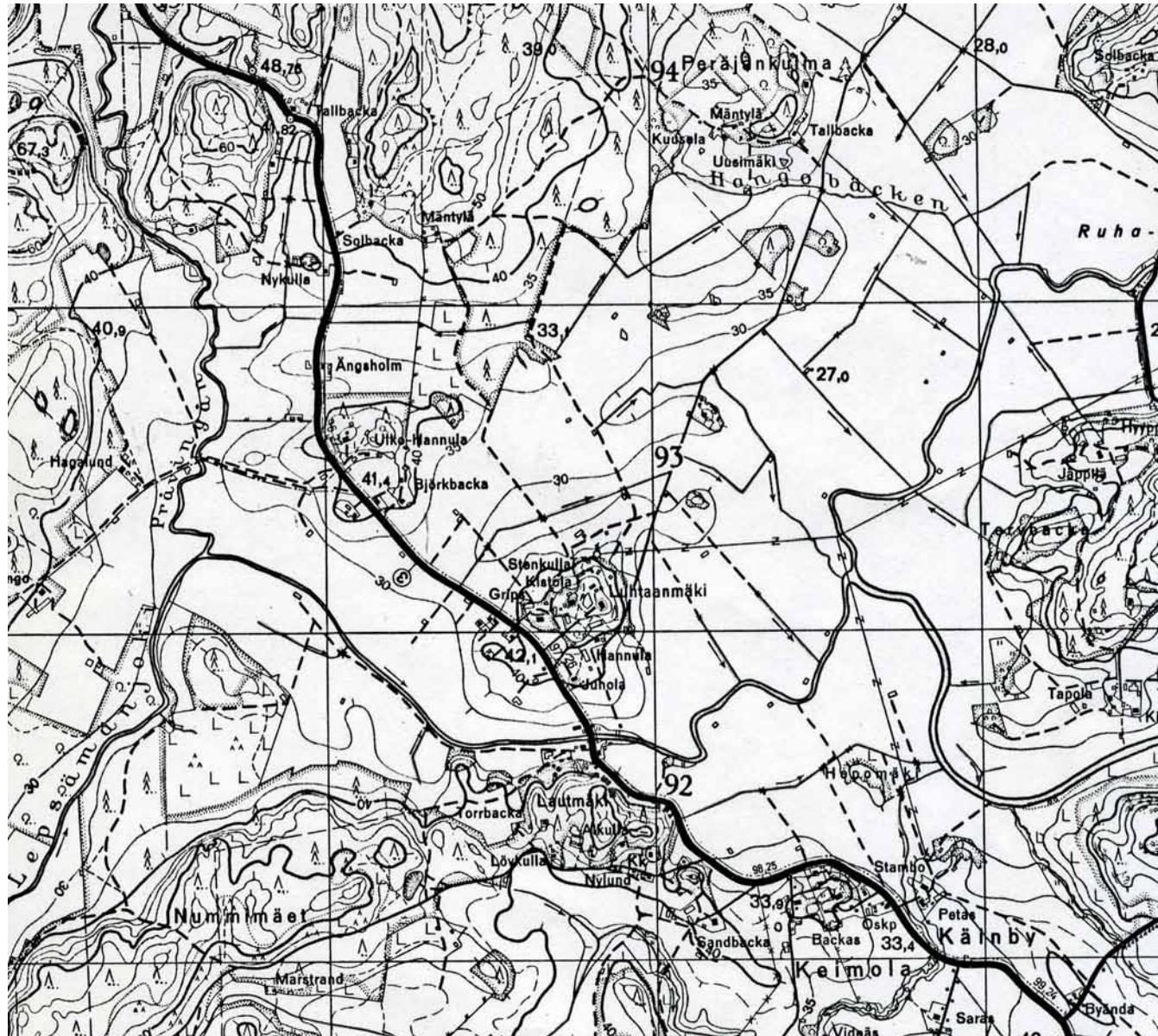
2. ESSÄ (6p):
Vittring

3. Definiera kort följande begrepp
a) Jättegryta (3p)
b) Jordmånsbildning (3p)

4. Definiera kort följande begrepp:
a) Polarfront (3p)
b) Homosfär (3p)

5. Två kartor från Norra Vanda från åren 1946-47 och 1974-75 är bifogade.
a) Enligt kartorna vilka jordmånen finns på området? (2p)
b) Vilka förändringar har uppstått i landskapet under trettio år? (4p)

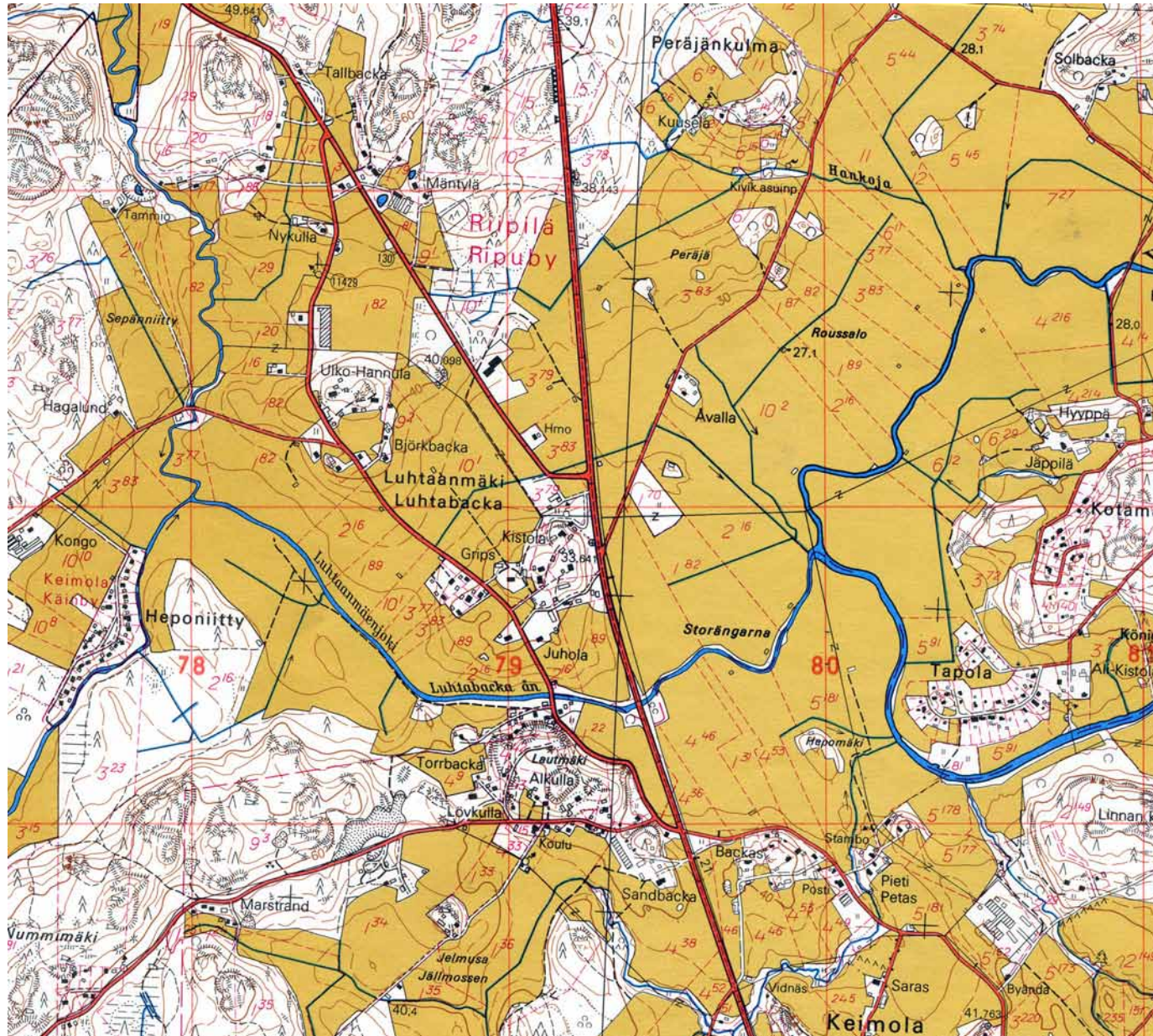
1946-47



-  pelto
åker
-  metsä
skog
-  joki
å
-  hiekanottoalue
sandtäkt
-  korkeuskäyrä
höjdkurva
-  tie
väg
-  rakennuksia
byggnader

204302 Seutula. Pitäjänkartta. Kuvaus 1946, mittaus 1947, Maanmittaushallituksen kivipaino 1947.

1974-75



pelto
åker



metsä
skog



joki
å



avokallio
kalt berg



hiekannottoalue
sandtäkt



korkeuskäyrä
höjdkurva



tie
väg



rakennuksia
byggnader

204302 Seutula. Peruskartta. Karttoitus 1974-75, Maanmittaushallituksen karttapaino 1978.